

# Q

## 洗浄機の圧力が上がらない時は？



主な原因と対処法を  
ご説明いたします

### 原因①

フィルターにゴミが詰まっている

対処 → フィルターを清掃して下さい



クリアフィルターは、超微細な網で細かなゴミまで除去しますが、その分目詰まりしやすいのでフィルターを外して、内側から水を入れこまめに清掃して下さい。

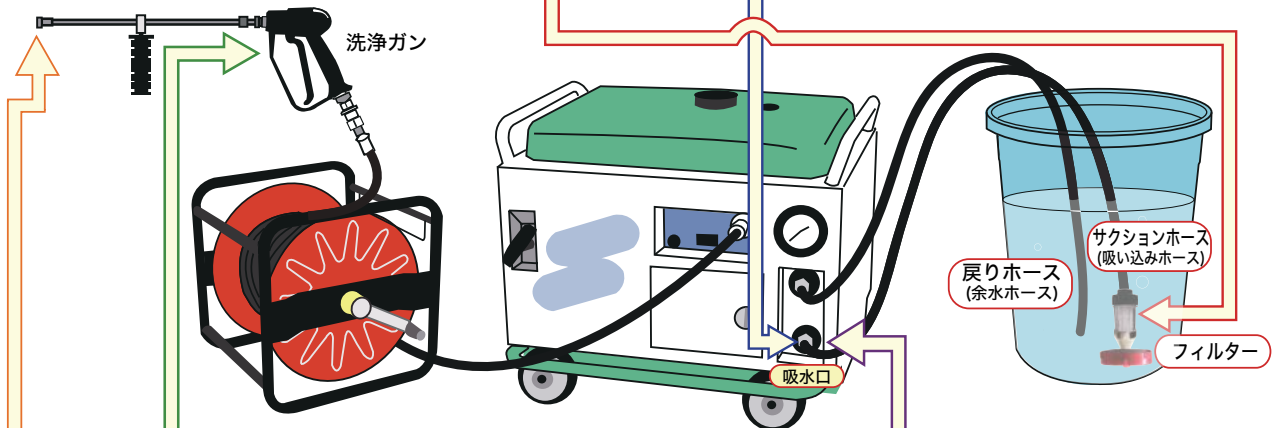
### 原因②

サクシヨンホースの  
本体側ネジがゆるんでいる

対処 → しっかり締めて下さい。

サクシヨンジョイントのネジ締めが弱いと、空気を吸い込み、圧力が上がりません。

又、パッキンの破損や磨耗の場合も同様の症状が出ますので交換をお勧めします。



### 原因③

洗浄ガンにゴミが詰まっている

対処 → 洗浄ガンを清掃して下さい

### 原因④

洗浄ノズルにゴミが詰まっている

対処 → 洗浄ノズルを清掃して下さい

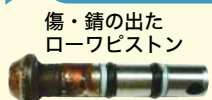
### 原因⑥

※吸水が正常で圧が上がらない場合

アンローダー内部の  
ローワピストンが消耗している



対処 → ローワピストンを交換して下さい



ローワピストンは消耗品です。アンローダーセットの予備をお持ちになることをお勧めします。

### 原因⑤

ポンプの  
吸気弁・排気弁にゴミが詰まっている

対処 → 水道直結にしてゴミをとばして下さい

手順：

- ①本体から全てのホース類を取り外す。
- ②吸水ホースが付いていた吸水口に水道ホースを差し込み、ビニールテープで圧力を逃さないようにして、強制的に水を流し込みエンジンをかける。  
→ 弁に詰まった異物やゴミを取り除けます。

◆ご不明な点がございましたら、お問合せください◆